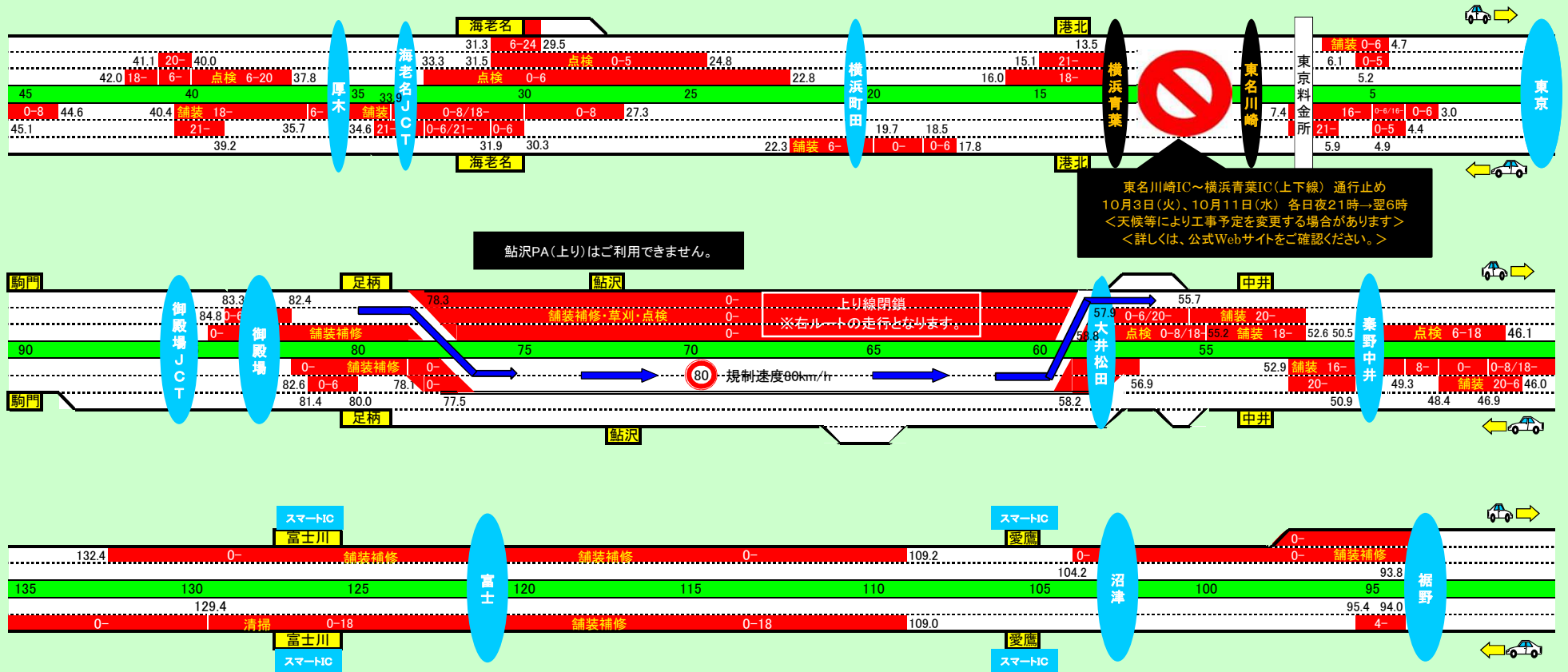


！ご注意！：この規制予定図は 平成29年9月14日 時点での規制計画に基づいて作成しております。
 ※規制(車線規制、通行止め、IC閉鎖)は、工事進捗、天候、事故、その他の事象により、予告無く中止又は変更する事があります。
 変更となる場合は、公式ウェブサイトでお知らせいたします。
 また、他の道路でも工事を予定していますので、お出掛け前は交通情報をご確認ください。



鮎沢PA(上り)はご利用できません。

東名川崎IC～横浜青葉IC(上下線) 通行止め
 10月3日(火)、10月11日(水) 各日夜21時→翌6時
 <天候等により工事予定を変更する場合があります>
 <詳しくは、公式Webサイトをご確認ください。>

図の見方： 100.2 94.3
 赤色の着色部分が規制箇所です。赤色内の数字は規制を行う時間帯です。この例では「6-18」ですので、6:00～18:00 の間で規制を行います。
 規制箇所付近の黒文字は規制開始、終了箇所の位置(KP)を示したものです。
 6- 終わりの時刻が表示されていないものは、本日以降も引き続き規制を継続いたします。この例では6:00から始まり、24:00以降も引き続き連続して規制を行います。
 0-6/20- 深夜0:00～6:00まで規制を行った後、昼間は規制を行いません。そして、20:00より規制を再開します。



- 主な工事内容
- 舗装補修 : 傷んだ舗装をなおしています
 - 防護柵取替 : ガードレールを取替えています
 - 遮音壁設置 : 遮音壁を取替えています
 - 標識落下対策 : 標識の補強を行っています
 - 清掃 : トンネル、排水こうなどの清掃をしています
 - 草刈 : 草刈・せん定作業をしています
 - 点検 : 橋の点検をしています

天候等により工事予定を変更する場合があります。詳しくは、公式Webサイトをご確認ください。

所要時間情報や規制情報は tomei-info.com 東名集中工事 検索



集中工事内容や高速道路に関するお問い合わせは

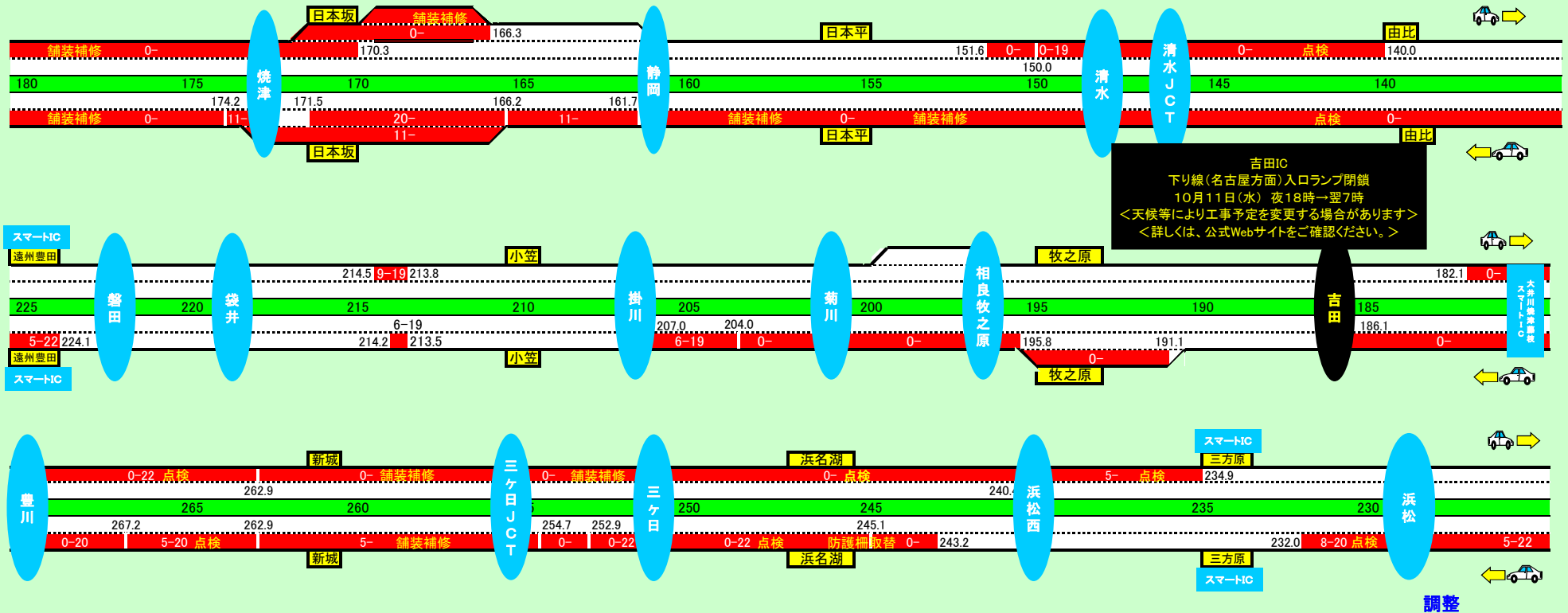
東名集中工事専用ダイヤル (NEXCO日本お客様センター) 0120-922-229
上記電話をご利用できない場合は052-223-0333(通話料有料)

！ご注意！：この規制予定図は平成29年9月14日時点での規制計画に基づいて作成しております。

※規制(車線規制、通行止め、IC閉鎖)は、工事進捗、天候、事故、その他の事象により、予告無く中止又は変更する事があります。

変更となる場合は、公式ウェブサイトでお知らせいたします。

また、他の道路でも工事を予定していますので、お出掛け前は交通情報をご確認ください。



吉田IC
下り線(名古屋方面)入口ランプ閉鎖
10月11日(水) 夜18時→翌7時
<天候等により工事予定を変更する場合があります>
<詳しくは、公式Webサイトをご確認ください。>

- 図の見方：
- 100.2 94.3
6-18 赤色の着色部分が規制箇所です。赤色内の数字は規制を行う時間帯です。この例では「6-18」ですので、6:00~18:00 の間で規制を行います。
 - 6- 規制箇所付近の黒文字は規制開始、終了箇所の位置(KP)を示したものです。
 - 6- 終わりの時刻が表示されていないものは、本日以降も引き続き規制を継続いたします。この例では6:00から始まり、24:00以降も引き続き連続して規制を行います。
 - 0-6/20- 深夜0:00~6:00まで規制を行った後、昼間は規制を行いません。そして、20:00より規制を再開します。



主な工事内容

- 舗装補修 : 傷んだ舗装をなおしています
- 防護柵取替 : ガードレールを取替えています
- 遮音壁設置 : 遮音壁を取替えています
- 標識落下対策 : 標識の補強を行っています
- 清掃 : トンネル、排水こうなどの清掃をしています
- 草刈 : 草刈・せん定作業をしています
- 点検 : 橋の点検をしています

天候等により工事予定を変更する場合があります。詳しくは、公式Webサイトをご確認ください。

所要時間情報や規制情報は tomei-info.com 携帯電話からもご覧いただけます。

東名集中工事 検索

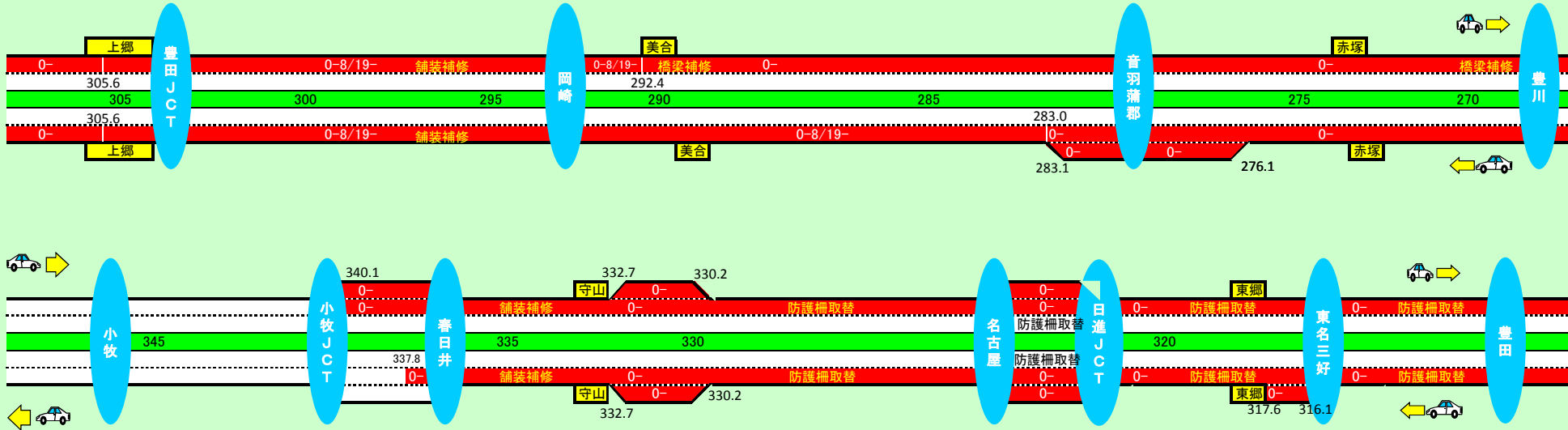
集中工事内容や高速道路に関するお問い合わせは 0120-922-229 東名集中工事専用ダイヤル (NEXCO日本おきさまセンター) 上記電話をご利用できない場合は052-223-0333 (通話料有料)

！ご注意！：この規制予定図は平成29年9月14日時点での規制計画に基づいて作成しております。

※規制（車線規制、通行止め、IC閉鎖）は、工事進捗、天候、事故、その他の事象により、予告無く中止又は変更する事があります。

変更となる場合は、公式ウェブサイトでお知らせいたします。

また、他の道路でも工事を予定していますので、交通情報をご確認ください。



- 図の見方：
- 100.2 94.3
6-18 赤色の着色部分が規制箇所です。赤色内の数字は規制を行う時間帯です。この例では「6-18」ですので、6:00~18:00 の間で規制を行います。規制箇所付近の黒文字は規制開始、終了箇所の位置 (KP) を示したものです。
 - 6- 終わりの時刻が表示されていないものは、本日以降も引き続き規制を継続いたします。この例では6:00から始まり、24:00以降も引き続き連続して規制を行います。
 - 0-6/20- 深夜0:00~6:00まで規制を行った後、昼間は規制を行いません。そして、20:00より規制を再開します。



主な工事内容

舗装補修	: 傷んだ舗装をなおしています
防護柵取替	: ガードレールを取替えています
遮音壁設置	: 遮音壁を取替えています
標識落下対策	: 標識の補強を行っています
清掃	: トンネル、排水こうなどの清掃をしています
草刈	: 草刈・せん定作業をしています
点検	: 橋の点検をしています

天候等により工事予定を変更する場合があります。詳しくは、公式Webサイトをご確認ください。

所要時間情報や規制情報は tomei-info.com 東名集中工事 検索

携帯電話からも確認いただけます。



集中工事内容や高速道路に関するお問い合わせは

東名集中工事専用ダイヤル (NEXCO日本お客様センター)

0120-922-229

上記電話をご利用できない場合は052-223-0333 (通話料有料)