

もっとつながる新東名。未来に向かって、ますます進化する道へ！



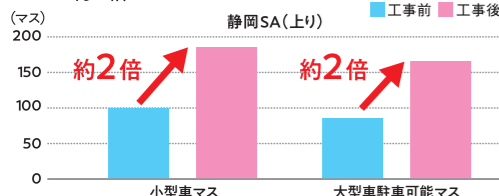
ひろびろスイスイ 新東名。2020年12月22日 6車線化、いよいよ完成。



トラックドライバーに、もっと快適な新東名へ!

SA・PAでは、駐車マスの拡充を進めています!

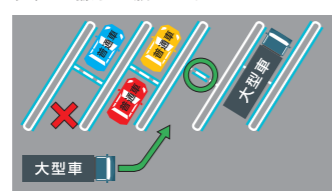
深夜帯を中心とした大型車駐車マスの混雑緩和に向け、駐車マスの拡充を進めています。E1A新東名では2019年12月から静岡SA(上り)・浜松SA(上り)の大型車駐車可能マスが約2倍に!



ETCを活用したリアルタイムな車種別満車・空車情報を、本線情報板やiHighway中日本などでご確認ください。比較的空いているSA・PAのご利用をお願いします。

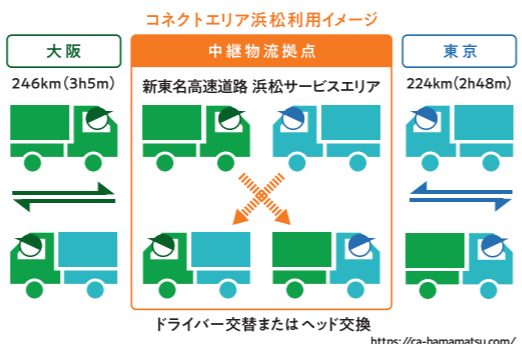
ご存知ですか?「兼用マス」

限りある駐車エリアを有効活用! 兼用マスは、普通車と大型車双方でご利用いただける駐車マスです。普通車が1台駐車している場合、大型車が駐車できません。普通車は縦列駐車にご協力をお願いします。



中継物流拠点の整備～コネクティア浜松～

長距離輸送を複数のドライバーで分担する中継物流拠点「コネクティア浜松」を東京～大阪間のほぼ中間の浜松に整備。トラックドライバーの長時間労働の改善が期待されています。



6車線化工事へのご理解とご協力をいただき誠にありがとうございます。



入館無料・予約制 コミュニケーションプラザ富士

NEXCO中日本の企業PR館。高速道路のなぜ? どうして? 新東名のココがスゴイ! を学べます。



インターネット・電話でのお問い合わせ

- 新東名6車線化事業 特設WEBサイト** <https://tomei-info.com/6/>
- 目で見える ハイウェイテレホン** <http://c-nexco.highway-telephone.jp/>
- iHighway 中日本 (アイハイウェイ中日本)** <https://www.c-ihighway.jp/> (PC・携帯共通)
- NEXCO中日本 お客さまセンター** ☎ 0120-922-229 (24時間年中無休 (通話料無料))
●上記電話をご利用にならない場合は 052-223-0333 (通話料有料) ●交通事故の通報は警察 (110番)へ
- 道路緊急ダイヤル** 高速道路などをご利用中に「故障車」や「落下物」、「道路の損傷」などを見つけたら『#9910』道路緊急ダイヤル(通話料無料)にお電話ください。

E1A 新東名 6車線化事業 つながる。ひろがる。進化する

浜松いなざJCT 御殿場JCT

120 静岡県警察からのお知らせ 最高速度規制120*。本格運用開始 大型貨物自動車等の最高速度は「80。」のまま変更ありません。最高速度は「120。」に引き上げられますが交通状況に応じた安全な速度で走行してください。

SNSで話題沸騰の人気マンガ 犬と猫 どっちも飼っていると毎日たのしいの 描き下ろし6コママンガ掲載! 詳しくは中面へ!



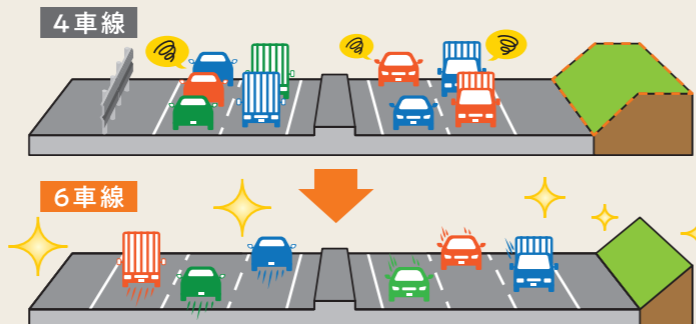
ひろびろスイスイ!



御殿場JCT～浜松いなさJCT間 2020年12月22日 6車線化 完成!



長泉沼津IC～新富士IC



犬と猫どっちも飼っていると毎日たのしい
×
新東名6車線化!

松本ひで吉先生
描き下ろし6コママンガ



まだまだあるよ。
描き下ろし6コマWEBへGo!



新東名って、こんな道!
気づきました? 快適な走り心地!

新東名は、東名と比べて、カーブや坂道がゆるやかなことが大きな特長。快適に運転できるためストレスも軽減され、安全に走行できます。

東名	新東名
ゆるやかな勾配	ゆるやかなカーブ

ポイント①

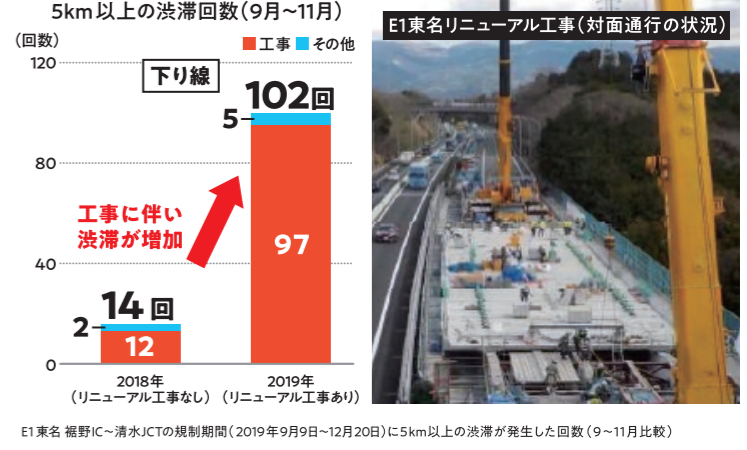
ダブルネットワークの強化

E1東名の通行止め時やリニューアル工事中は、迂回路であるE1A新東名に交通が集中して渋滞が発生。車線が増えることで混雑が緩和され、東西を結ぶネットワークの信頼性が向上します。

●通行止め、災害時の頼れる迂回ルートへ!



●E1東名リニューアル工事中、スムーズな迂回ルートへ!



高速道路リニューアルプロジェクト
E1東名やE1名神は、全線開通から50年以上が経過し老朽化が進行しています。安全・安心を次の世代へつなぐために、大規模な工事を実施しています。

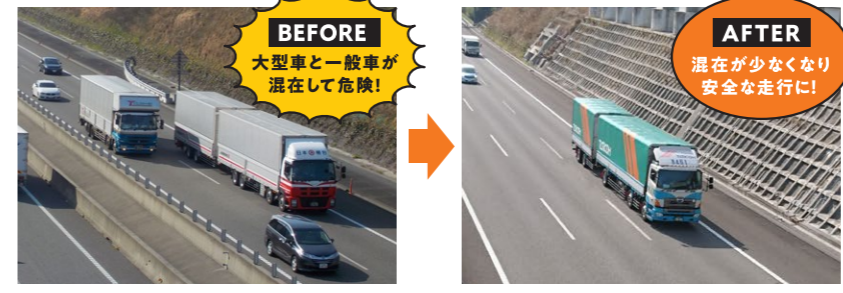
Renewal

ポイント②

新たな物流システムを支える

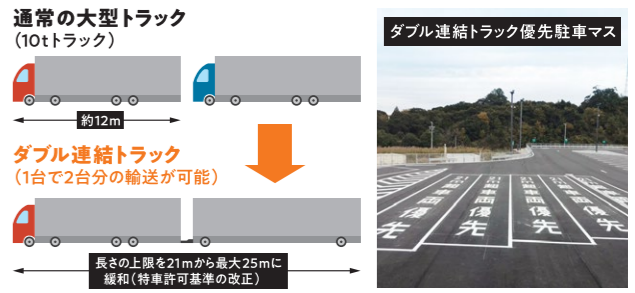
物流の効率化で、生産性アップへ!

物流業界は近年ドライバー不足が進み、輸送の効率化が求められています。6車線化により「ダブル連結トラック」などに向けたインフラ環境が整備され、物流の効率化による生産性アップが期待されます。



ダブル連結トラック

1台で2台分の輸送が可能な「ダブル連結トラック」。実証実験を経て2019年1月から本格導入を開始し、利用が拡大しています。

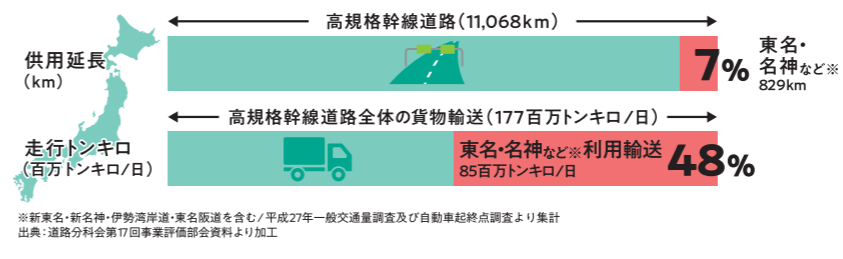


トラック隊列走行

有人の先頭車の後ろに、自動走行システムを使って無人のトラックが隊列を組んで走行するもので、導入に向け準備が進められています。



全国の貨物輸送の約半数が新東名*



ポイント③

事故率の低下

事故率の低下でさらなる安全性に期待!

視界が広く快適に走れる片側3車線は、片側2車線よりも、急加速や急減速をともなう追越行動(左右ハンドル操作)が35%少ないことが確認されています。

