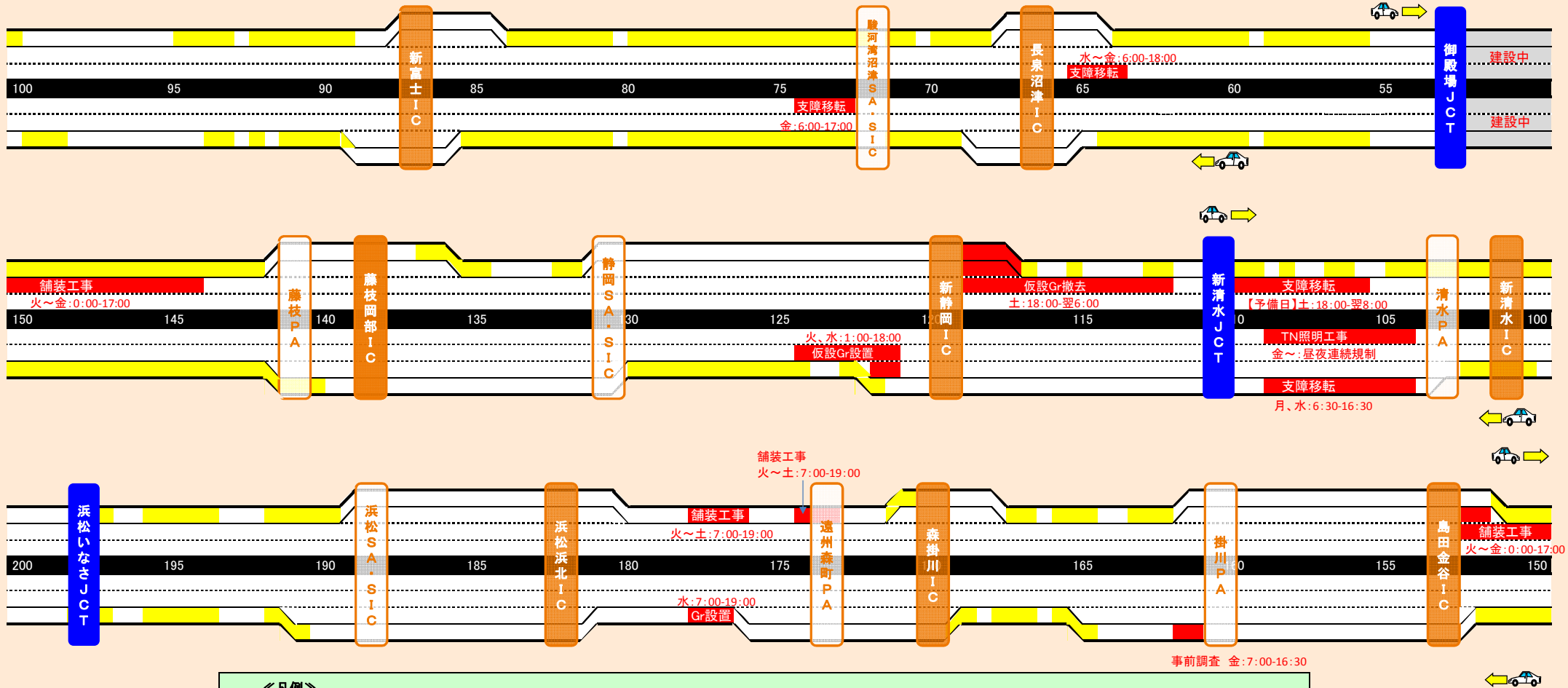


6車線化工事 週間規制予定図

11月4日(月)～11月10日(日)

2019年10月18日 時点



《凡例》

→ 車線規制(赤)
→ 固定規制(黄)

上り線 (東京方面)
 下り線 (名古屋方面)

路肩
 走行車線
 追越車線
 追越車線
 第二走行車線
 第一走行車線
 路肩

工事内容
 曜日:規制時間
 115

路肩固定規制設置イメージ

工事内容
 事前調査 : 工事を行う前の測量等を行います
 仮設Gr設置 : 路肩固定規制のための防護柵を設置します
 仮設フェンス設置 : ガードレールに目隠しフェンスを設置します
 TN内舗装 : トンネル内の増える車線の舗装工事を行います
 TN照明工事 : トンネルの照明を改良する工事を行います
 舗装工事 : 増える車線の舗装工事を行います
 支障移転 : 工事の際に支障となる標識等の移設を行います
 路面標示 : 路面表示の引き直しを行います

◆◆週間規制予定図は2週間毎に更新を行います。◆◆

◆◆工事進捗、天候、事故、その他の事象により、規制が中止または変更する事があります。◆◆

◆◆出発前に公式ホームページ 工事規制予定MAPをご確認ください。◆◆